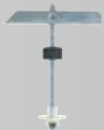






стр.

Крепеж для монтажа в пустотелых и листовых материалах		222
Крепеж для унитазов и сантехнического оборудования		224
Крепеж для раковин		226

Полный комплект для крепления раковин в пустотелых и листовых строительных материалах и стенах санузлов



Писсуары



Раковины

СТРОИТЕЛЬНЫЕ МАТЕРИАЛЫ

- Гипсокартонные и гипсоволокнистые плиты
- ДСП

ПРЕИМУЩЕСТВА

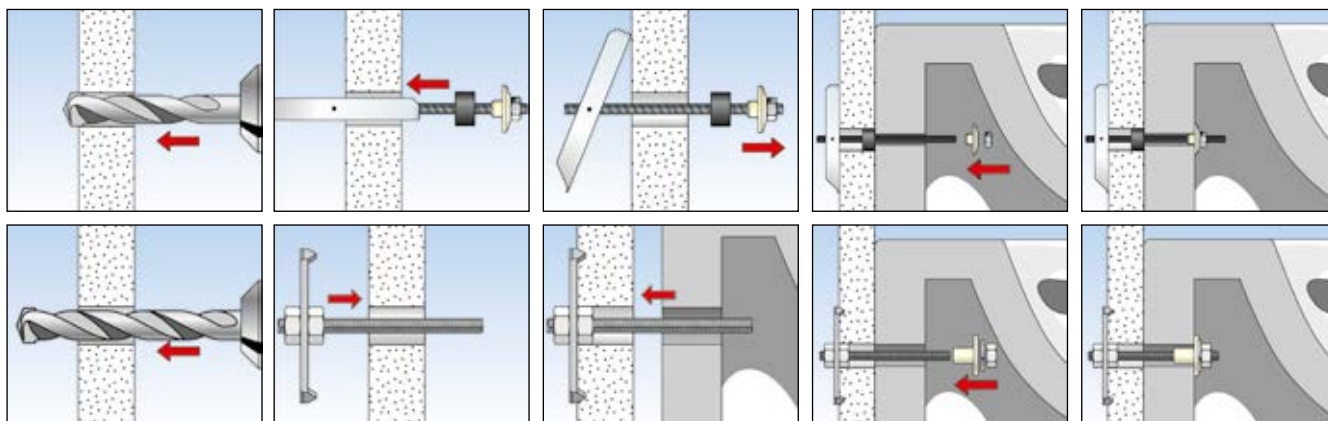
- Благодаря специальной геометрии самоустанавливающийся дюбель KM и крепеж для раковин и писсуаров WDP идеально подходят для крепления в санузлах и пустотелых стенах.
- Широкая опрокидывающаяся траверса дюбеля KM и большая опорная пластина WDP обеспечивают равномерное распределение нагрузки и высокую несущую способность крепления

ПРИМЕНЕНИЕ

- Раковины
- Писсуары

УСТАНОВКА

- Дюбель KM пригоден для сквозного монтажа.
- При установке дюбеля KM в просверленное отверстие широкая опрокидывающаяся траверса автоматически устанавливается с внутренней стороны листового материала.
- Крепеж WDP устанавливают в стены санузлов в процессе настенного монтажа прикрепляемого изделия.



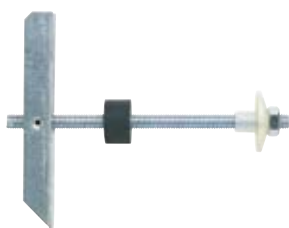
ТЕХНИЧЕСКИЕ ДАННЫЕ



WDP — Крепеж для раковин

Тип	Артикул	Резьба [мм]	Длина, l [мм]	Количество в упаковке [шт]
WDP 10 x 170	014320	M 10	170	10

ТЕХНИЧЕСКИЕ ДАННЫЕ



Самоустанавливающийся дюбель **KM 10**

Тип	Артикул	Диаметр сверления d_0 [мм]	Длина анкера l [мм]	Мин. глубина пустотелого пространства a [мм]	Макс. толщина панели d_p [мм]	Резьба $d_s \times l_s$ [мм]	Количество в упаковке [шт]
KM 10	050326	30	180	140	90	M 10 x 180	25

Полный комплект крепежа для напольных унитазов и биде



Унитазы

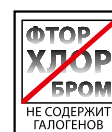


Биде

СТРОИТЕЛЬНЫЕ МАТЕРИАЛЫ

- Бетон
- Полнотельный силикатный кирпич
- Строительный камень плотной структуры
- Полнотельные блоки из керамзитобетона
- Полнотельный кирпич

ХАРАКТЕРИСТИКИ



ПРЕИМУЩЕСТВА

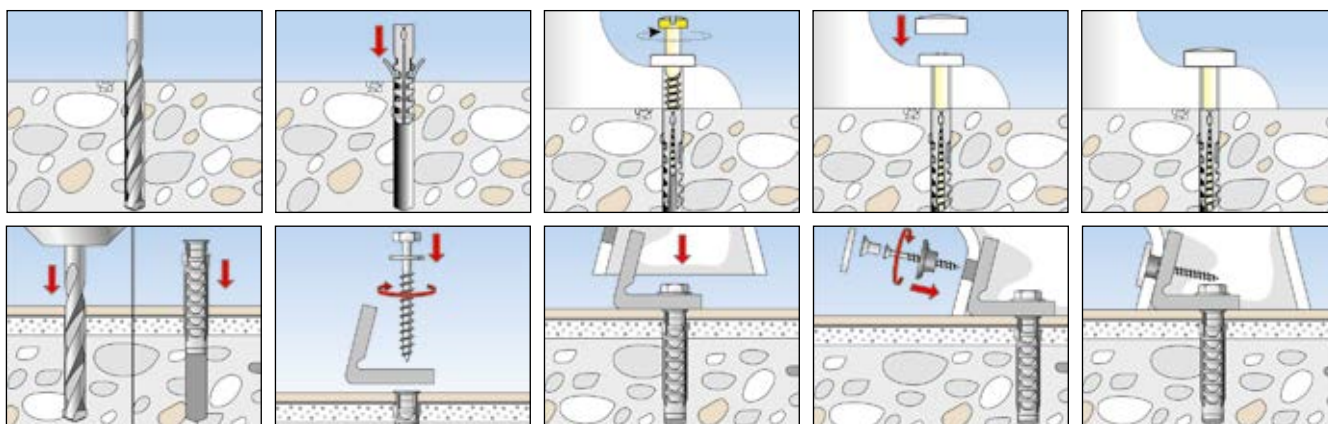
- Полный комплект крепежа, включая латунные шурупы, обеспечивающий быстрый и легкий монтаж.
- Широкая кромка дюбеля предотвращает контакт между шурупом и керамической поверхностью, гарантируя полное отсутствие повреждений во время монтажа.
- Кронштейн WB 5N в сборе в сочетании с предварительно просверленными отверстиями обеспечивает гибкое крепление в двух направлениях.
- Комплект WCN также пригоден для крепления керамических полок и зеркал и имеет широкую область применения.

ПРИМЕНЕНИЕ

- Напольные унитазы
- Биде
- Керамические полки
- Зеркала

УСТАНОВКА

- Комплект S 8 RD пригоден для сквозного монтажа.
- Комплекты WCN и S 8 D пригодны как для предварительного, так и для сквозного монтажа.
- Кронштейн WB 5N дает возможность гибкого расположения в основании благодаря овальному отверстию. После установки кронштейна к нему прикрепляется керамическое изделие через ряд отверстий. Это компенсирует разность размеров отверстий по высоте прикрепляемого керамического изделия.



ТЕХНИЧЕСКИЕ ДАННЫЕ



Тип	Артикул	Содержание пластиковой упаковки, [шт.]	Кол-во в упаковке [шт.]
WCN 1	060561	2 дюбеля для крепления к стене S 8, 2 латунных шурупа 6 x 70 с шестигранной головкой, 2 декоративных колпачка белого цвета, 2 герметизирующие гильзы	50
WCN 2	060562	2 дюбеля для крепления к стене S 8, 2 латунных шурупа 6 x 70 с шестигранной головкой, 2 хромированных декоративных колпачка, 2 герметизирующие гильзы	50

ТЕХНИЧЕСКИЕ ДАННЫЕ



Тип	Артикул	Содержание пластиковой упаковки, [шт.]	Кол-во в упаковке [шт.]
S 8 D 70 WCR	060564	2 дюбеля для крепления к стене S 8, 2 латунных шурупа 6 x 70 с шестигранной головкой, 2 хромированных декоративных колпачка, 2 герметизирующие гильзы	50

ТЕХНИЧЕСКИЕ ДАННЫЕ



Тип	Артикул.	Содержание пластиковой упаковки, [шт.]	Кол-во в упаковке [шт.]
S 8 RD 60 WCR	060570	2 дюбеля для крепления к стене S 8 RD 60, 2 латунных шурупа 5,5 x 65 с шестигранной головкой, 2 декоративных колпачка — хромированный и белый	50
S 8 RD 80 WCR	060568	2 дюбеля для крепления к стене S 8 RD 80, 2 латунных шурупа 6 x 85 шестигранной головкой, 2 декоративных колпачка — хромированный и белый	50

ТЕХНИЧЕСКИЕ ДАННЫЕ



WB 5N – Крепеж для унитазов

Тип	Артикул	Содержание пластиковой упаковки, [шт.]	Кол-во в упаковке [шт.]
WB 5N	018652	2 дюбеля S, UX 10, 2 оцинкованных шурупа 7x65, 2 нейлоновых уголка, 2 шайбы 8 мм, 2 шурупа из нержавеющей стали A2, 2 фланцевые втулки, 2 хромированных декоративных колпачка	50

Полные комплекты крепежа для установки раковин и сантехнического оборудования



Писсуары

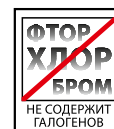


Раковины

СТРОИТЕЛЬНЫЕ МАТЕРИАЛЫ

- Бетон
- Гипсокартонные и гипсоволокнистые плиты
- Кирпич с вертикальными пустотами
- Пустотелые блоки из легкого бетона
- Пустотелые плиты перекрытий из кирпича, бетона и т.п.
- Перфорированный силикатный кирпич
- Полнотелый силикатный кирпич
- Природный камень
- Газобетон
- ДСП
- Полнотелые блоки из керамзитобетона
- Полнотелый кирпич

ХАРАКТЕРИСТИКИ



ПРЕИМУЩЕСТВА

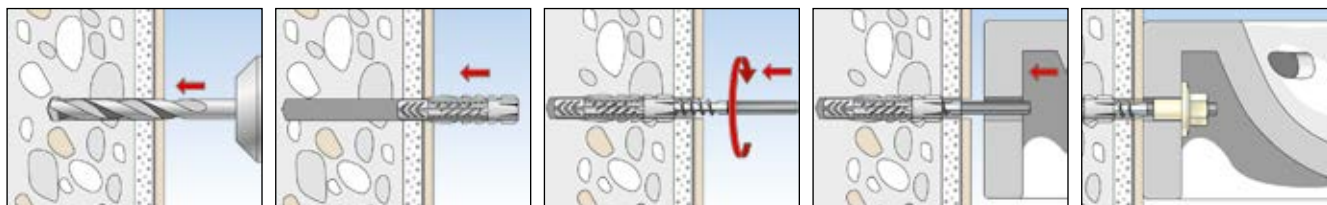
- Полный комплект крепежа, обеспечивающий быстрый и легкий монтаж.
- Универсальный дюбель UX пригоден для использования в полнотелых, пустотелых и листовых материалах, что обеспечивает широкую область применения.
- Фланцевые гайки и втулки, выполненные из высокопрочного нейлона, стойкие к старению и химическому воздействию, обеспечивают долговечность крепления, не повреждающего керамику.
- Декоративные колпачки с высококачественным хромированным покрытием обеспечивают внешнюю привлекательность прикрепляемого изделия в течение длительного периода времени

ПРИМЕНЕНИЕ

- Раковины
- Писсуары
- Напольные унитазы
- Бойлеры
- Газовые колонки
- Смывные бачки

УСТАНОВКА

- Дюбель UX без бурта пригоден для предварительного и сквозного монтажа.
- При монтаже винт-шурупа обеспечивается распор дюбеля UX в полнотелом строительном материале и скручивание в полостях пустотелых материалов.
- Максимальная несущая способность достигается при вкручивании винт-шурупа до соприкосновения плоской грани гайки с кромкой дюбеля.
- Плитка и штукатурка не являются несущей основой



ТЕХНИЧЕСКИЕ ДАННЫЕ



WD — Крепеж для раковин и писсуаров

Тип	Артикул	Содержание пластиковой упаковки, [шт.]	Кол-во в упаковке [шт.]
WD 8 x 90	080659	2 дюбеля для крепления к стене UX 10 x 60, 2 винт-шурупа M8x90, 2 фланцевых гайки BU M8, инструкция по установке	50
WD 8 x 110	080658	2 дюбеля для крепления к стене UX 10 x 60, 2 винт-шурупа M8x110, 2 фланцевых гайки BU M8	50
WD 10 x 120	080655	2 дюбеля для крепления к стене UX 14 x 75, 2 винт-шурупа M10x120, 2 фланцевых гайки BU M10, инструкция по установке	50
WD 10 x 140	080656	2 дюбеля для крепления к стене UX 14 x 75, 2 винт-шурупа M10x140, 2 шестигранных гайки BU M10, инструкция по установке	50

ТЕХНИЧЕСКИЕ ДАННЫЕ



BO — Крепеж для бойлеров

Тип	Артикул	Содержание пластиковой упаковки, [шт.]	Кол-во в упаковке [шт.]
BO 120	080654	4 дюбеля для крепления к стене UX 14 x 75, 4 винт-шурупа M10x120, 4 фланцевых гайки BU M10	25

ТЕХНИЧЕСКИЕ ДАННЫЕ



WST — Крепеж для раковин

Тип	Артикул	Содержание пластиковой упаковки, [шт.]	Кол-во в упаковке [шт.]
WST 10 x 140	080660	2 дюбеля для крепления к стене UX 14 x 75, 2 винт-шурупа M10x140, 2 шестигранных гайки BU M10, инструкция по установке	50
WST 12 x 150	080661	2 дюбеля для крепления к стене UX 14 x 75, 2 винт-шурупа M12x150, 2 шестигранных гайки M12, 2 фланцевых втулки BDH M12	50
WST 12 x 180	080662	2 дюбеля для крепления к стене UX 14 x 75, 2 винт-шурупа M12x180, 2 шестигранных гайки M12, 2 фланцевых втулки BDH M12	50

ТЕХНИЧЕСКИЕ ДАННЫЕ



UST 8 x 110 -
Крепеж для писсуаров



UST 10 x 120 -
Крепеж для писсуаров

Тип	Артикул	Содержание пластиковой упаковки, [шт.]	Кол-во в упаковке [шт.]
UST 8 x 110	083578	2 дюбеля для крепления к стене UX 10 x 60, 2 винт-шурупа M8x110, 2 шайбы В 8.4 DIN 125, 2 пластмассовых шайбы 8.4 x 20 x 1.5, 2 колпачковых гайки FA 8, 2 хромированных декоративных колпачка	50
UST 10 x 120	080668	2 дюбеля для крепления к стене UX 14 x 75, 2 винт-шурупа M10x120, 2 фланцевых гайки BU M10, 2 декоративных колпачка АКМ 10 CR	10

ТЕХНИЧЕСКИЕ ДАННЫЕ



WL — WC- Сантехнический крепеж

Тип	Артикул	Содержание пластиковой упаковки, [шт.]	Кол-во в упаковке [шт.]
WL 7 x 60	080651	2 дюбеля для крепления к стене UX 10, 2 оцинкованных шурупа 7 x 65 с шестигранными головками, 2 оцинкованных шайбы	100
WL 8 x 70	080652	2 дюбеля для крепления к стене UX 10, 2 оцинкованных шурупа 8 x 70 с шестигранными головками по DIN 571, 2 оцинкованных шайбы	100
WL 10 x 80	080650	2 дюбеля для крепления к стене UX 12, 2 оцинкованных шурупа 10 x 70 с шестигранными головками по DIN 571, 2 оцинкованных шайбы	50

АКСЕССУАРЫ



BUM — Гайка с фланцем

Тип	Артикул	Резьба Ø x длина [мм]	Размер под ключ ○ SW [мм]	Диаметр шайбы [мм]	Подходит для	Кол-во в упаковке [шт.]
BU M 8 MH	060200	M 8	17	40	STS M8	25
BU M 10 MH	060201	M 10	17	40	STS M10	25
BU M 12 MH	060204	M 12	19	40	STS M 12	25

АКСЕССУАРЫ



AKM — Декоративный колпачок

Тип	Артикул	Цвет	Подходит для	Кол-во в упаковке [шт.]
AKM 10 W	080972	белый	BU M10 MH	20
AKM 10 CR	080951	серебристый	BU M10 MH	100
AKM 12 CR	080952	серебристый	BU M12 MH	100

АКСЕССУАРЫ



Монтажный инструмент
HED

Тип	Артикул	Резьба	Кол-во в упаковке [шт]
HED	079831	M 6, M 8, M 10, M 12	1

ТЕХНИЧЕСКИЕ ХАРАКТЕРИСТИКИ

Тип	Артикул	Диаметр сверления	Мин. глубина просверливаемого отверстия	Полезная длина (с установленной фланцевой гайкой)	Мин. глубина вкручивания болта
		d_0 [мм]	h_1 [мм]	t_{fix} [мм]	$l_{E,min}$ [мм]
WD 8 x 90	080659	10	75	5	68
WD 8 x 110	080658	10	75	25	68
WD 10 x 120	080655	14	95	18	85
WD 10 x 140	080656	14	95	38	85
BO 120	080654	14	95	18	85
WST 10 x 140	080660	14	95	38	85
WST 12 x 150	080661	14	95	48	85
WST 12 x 180	080662	14	95	78	85
UST 8 x 110	083578	10	75	32	68
UST 10 x 120	080668	14	95	18	85
WL 7 x 60	080651	10	70	10	57
WL 8 x 70	080652	10	70	12	58
WL 10 x 80	080650	12	80	10	70

НАГРУЗКИ

Крепеж для установки раковин и сантехнического оборудования

Максимальные рекомендуемые нагрузки¹⁾ для одиночного анкера.

Данные значения нагрузки действительны для крепежных винтов с указанными размером резьбы.

Тип	Диаметр шурупа \varnothing [мм]	[кН]	WD 8x90 WD 8x110	WD 10x120 WD 10x140	WST 10x140 BO 120	WST 12x150 WST 12x180	UST 8x110	UST 10x120	WL 7x60	WL 8x70	WL 10x80
			8	10	10	12	8	10	7	8	10
Рекомендуемые нагрузки в соответствующем материале основания F_{rec}²⁾											
Бетон	$\geq C20/25$	[кН]	0,90	0,90	0,90	1,80	0,90	0,90	1,10	1,10	1,50
Полнотелый кирпич	$\geq Mz12$	[кН]	0,50	0,50	0,50	0,80	0,50	0,50	- ³⁾	- ³⁾	- ³⁾
Пустотелый силикатный кирпич	$\geq KSL12$	[кН]	0,40	0,40	0,40	0,80	0,40	0,40			
Кирпич с вертикальными пустотами	$\geq Hlz 12$	[кН]	0,20	0,30	0,30	0,40	0,20	0,30			
Газобетон	$\geq PB4, PP4 (G4)$	[кН]	0,30	0,30	0,30	0,70	0,30	0,30	0,16	0,16	0,28

¹⁾ С учетом коэффициента запаса 7.

²⁾ Данные действительны при растягивающей нагрузке, поперечной нагрузке и нагрузке под произвольным углом.

³⁾ Данные не удалось получить ввиду растрескивания базового материала.